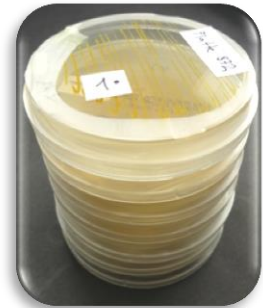


Anleitung Probenversand

Allgemein gilt es nach Möglichkeit frische Kulturen und keine gekühlten (4°C) Isolate zu verwenden

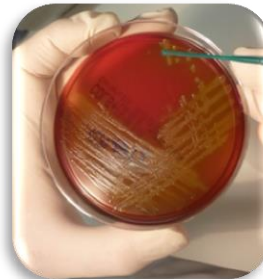
Bakterien / Pilze auf Nährböden

- Agar-Platten mit Parafilm verschliessen.
- Platte beschriften / zu identifizierende Kolonie kennzeichnen.
- Verpacken und absenden.*



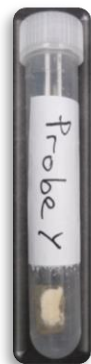
Bakterien als Suspension in 70%-Ethanol

- Tube mit Drehverschluss verwenden.
- 1-2 Loops einer Bakterienkolonie in 100-200 µl 70% Ethanol überführen (sichtbares Pellet).
- Mit Probenbezeichnung versehen.
- Verpacken und absenden.



Pilze

- Rörchen mit Drehverschluss verwenden.
- 1 cm² Probenmaterial ausstechen und in Rörchen überführen.
- Mit Probenbezeichnung versehen.
- Verpacken und absenden*



*Deklaration: Biologischer Stoff B, UN3373