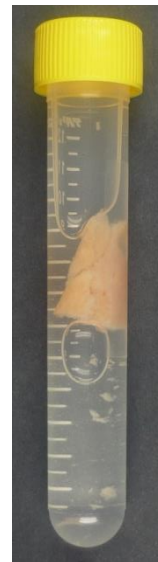


Anleitung Probenversand

Allgemein gilt es nach Möglichkeit frisches Material zu verwenden

Fische und Muscheln

- Röhrcchen mit Drehverschluss verwenden.
- 1 cm³ (ca.1 g) Fisch oder Muschel (Muskelgewebe) in Röhrcchen mit 10 ml 70% Ethanol überführen.
- Röhrcchen beschriften.
- Auftragsformular ausfüllen und beilegen.
- Verpacken und absenden (Raumtemperatur).



- Fische und Muscheln können gekühlt oder gefroren auch ohne Ethanol verschickt werden.