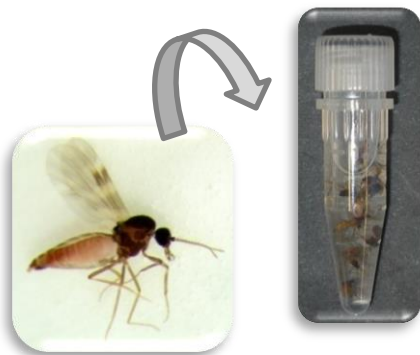


Anleitung Probenversand

Allgemein gilt es nach Möglichkeit frisches oder in Ethanol konserviertes Material zu verwenden. Trocken gelagertes material (Proteindegradation) kann meist nicht erfolgreich analysiert werden.

Adulte Insekten

- Tube mit Drehverschluss verwenden.
- Bis zu 10 Insekten in 1 ml 70% Ethanol überführen.
- Röhrchen beschriften.
- Auftragsformular ausfüllen und beilegen.
- Verpacken und absenden.



Insekten Larven

- Tube mit Drehverschluss verwenden.
- Bis zu 10 Larven in 1 ml 70% Ethanol überführen.
- Röhrchen beschriften.
- Auftragsformular ausfüllen und beilegen.
- Verpacken und absenden.



Insekten Eier

- Röhrchen mit Drehverschluss verwenden.
- Bis zu 100 Insekteneier in 1 ml 70% Ethanol überführen.
- Röhrchen beschriften.
- Auftragsformular ausfüllen und beilegen.
- Verpacken und absenden.

