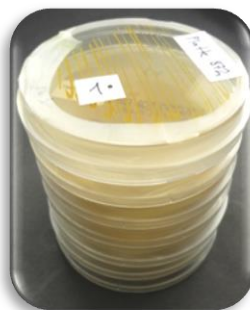


## Préparation et envoi des échantillons

Il est nécessaire d'utiliser des cultures aussi fraîches que possible, qui n'étaient pas mises aux froids.

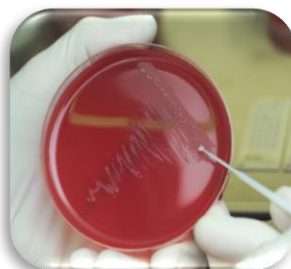
### Microorganismes sur milieu gélosé

- Fermez les boîtes avec du Parafilm
- Etiquetez les boîtes/ marquez d'un signe les colonies à identifier
- Emballez et envoyez-nous le tout\*



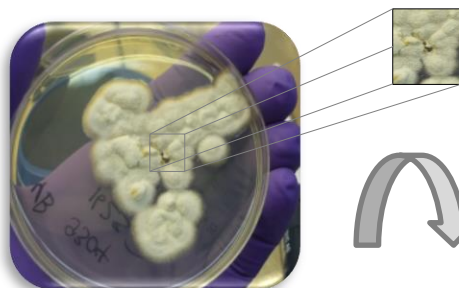
### Bactéries et levures en suspension dans de l'éthanol 70%

- Utilisez des tubes avec bouchons à vis
- Prélevez 1-2 anses d'une colonie bactérienne
- Mettez les en suspension dans 100-200 µl d'éthanol 70% (culot visible)
- Etiquetez les tubes
- Emballez et envoyez nous le tout



### Moisissures

- Utilisez des tubes avec bouchons à vis
- Prélevez 1cm<sup>2</sup> de matériel
- Mettez le dans un tube et étiquetez celui-ci clairement
- Emballez et envoyez nous le tout \*



\*Réglement pour le transport: Logo UN3373 sur le paquet, ainsi que la mention <<MATIÈRE BIOLOGIQUE, CATÉGORIE B>>